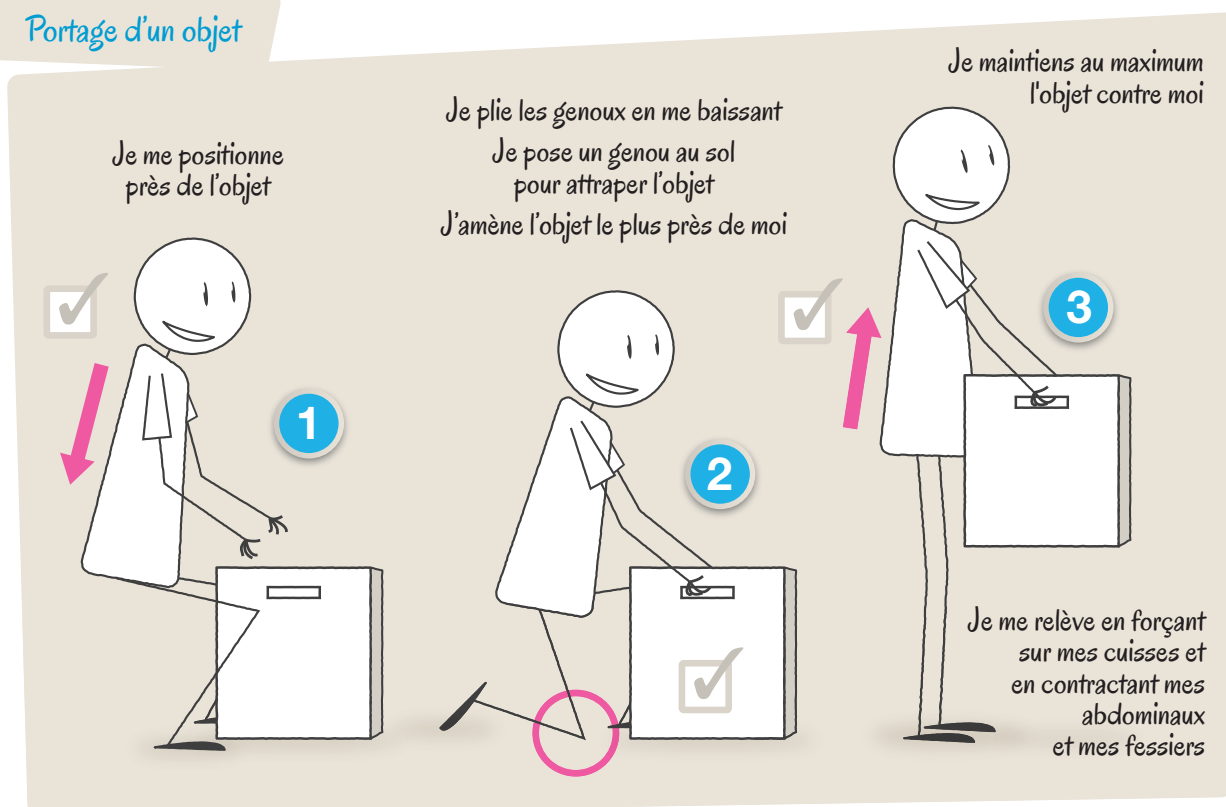




Garder le dos droit selon sa courbure naturelle

Portage d'un objet



Pour m'aider

- * **Des bacs à roulettes** afin de les déplacer sans avoir à les porter
- * **Des boîtes de rangement** munies de poignées ou ayant des accroches qui facilitent leur prise en mains
- * **Des espaces de rangement** adaptés (ni trop bas, ni au-dessus des épaules), en nombre suffisant pour que le matériel puisse être rangé correctement et disponible à portée de mains
- * **Des caisses légères**, pour les jouets, pour que les enfants puissent eux-mêmes les attraper et les déplacer

Ai-je pensé à...

- * **Aménager un emplacement facile d'accès** pour les jouets et le matériel d'activité
- * **Faire participer** les enfants, dès leur plus jeune âge, aux activités de rangement et de nettoyage, sous forme de jeux ou de rituels